

Manual de Instruções

SCOTT BENCH



 **TOTAL HEALTH**
WELLNESS EQUIPMENT

SUMÁRIO

1. APRESENTAÇÃO	3
2. INFORMAÇÕES DE SEGURANÇA	4
2.1 ATENÇÃO!	6
2.2 PERIGO	6
2.3 ADESIVOS DE ADVERTÊNCIA:	7
3. LISTA DE PEÇAS	9
4. VISTA EXPLODIDA	10
5. CONHECENDO O EQUIPAMENTO.....	11
6. INFORMAÇÕES TÉCNICAS.....	12
6.1 SCOTT BENCH 503RX	12
6.2 MÚSCULOS TRABALHADOS	13
6.3 ESPECIFICAÇÕES.....	13
7. MANUTENÇÃO.....	14
7.1 RECOMENDAÇÕES:.....	14
7.2 LIMPEZA:	14
7.3 ESTOFADOS:	14

1. APRESENTAÇÃO

Você acaba de adquirir um dos produtos da linha TOTAL HEALTH!

A TOTAL HEALTH é uma empresa brasileira que está sempre inovando e aperfeiçoando seus produtos, visando performance e durabilidade, alinhando com o design para atender todas as necessidades do usuário.

A tecnologia aplicada neste produto está de acordo com os padrões internacionais e com as normas ABNT, ANSI E DIN.

Os modelos apresentados neste manual foram especialmente criados para proporcionar ao usuário uma experiência de treino capaz de auxiliá-lo a atingir os seguintes objetivos:

- **Manutenção ou Perda de Peso;**
- **Melhora da Capacidade Cardiorrespiratória;**
- **Fortalecimento Muscular;**
- **Benefícios conhecidos dos exercícios físicos como redução do Stress e melhora dos padrões de sono.**

Neste manual contém as informações essenciais sobre operação, manutenção e assistência técnica, a fim de proporcionar ao usuário o máximo desempenho, com a mínima manutenção, e maior durabilidade para o equipamento.

Portanto é de fundamental importância que este manual seja lido atentamente e que as recomendações sejam observadas.

Aconselha-se ainda, mantê-lo sempre acessível para que possa ser consultado, sem dificuldades, ao surgir qualquer dúvida.

Obrigado por adquirir um produto TOTAL HEALTH!

2. INFORMAÇÕES DE SEGURANÇA

- O uso incorreto do equipamento poderá causar ferimentos graves, sendo de extrema importância a leitura e compreensão deste manual.
- Antes de utilizar o equipamento, leia atentamente este Manual, certificando-se quanto à correta montagem e utilização, sob pena de graves ferimentos ao usuário.
- É de inteira responsabilidade do comprador dos produtos TOTAL HEALTH DO BRASIL ler o manual de instruções e os adesivos de advertência do equipamento. É também de inteira responsabilidade do comprador instruir os usuários finais sobre o uso correto do equipamento.
- Os usuários devem ser supervisionados por profissional habilitado, cabendo ao comprador instruí-los corretamente. O uso do equipamento de forma contrária ao previsto neste Manual pode causar acidentes aos usuários.
- Este equipamento não é destinado a pessoas com capacidade física, sensoriais ou mentais reduzidas, ou por pessoas com falta de experiência e conhecimento, a menos que tenha recebido instruções referentes à utilização do equipamento e estejam sob supervisão de instrutor.
- Entender cada adesivo de advertência é importante. Em caso de dúvida, contate nossa central de atendimento pelo telefone (16) 3209-6000.
- Nunca permita que duas ou mais pessoas utilizem o equipamento ao mesmo tempo.

INFORMAÇÕES DE SEGURANÇA

- Não permita que terceiros fiquem próximos ao equipamento, podendo causar acidentes.
- Jamais coloque as mãos, braços ou pés enquanto o equipamento estiver sendo utilizado, evitando assim, graves lesões.
- Mantenha o piso no entorno do Scott Bench sempre seco e limpo, evitando escorregões e quedas que poderão causar acidentes.
- Certifique-se que o equipamento está devidamente nivelado ao solo e sobre uma superfície plana, longe de paredes a fim de manter o equilíbrio do equipamento e evitar acidentes e danos ao usuário.
- Para iniciar o exercício, mantenha a postura correta de acordo com as especificações do aparelho.
- Nunca faça modificações no equipamento sem autorização do fabricante. Modificações ou acessórios não autorizados podem resultar na perda da garantia, além de provocar ferimentos graves ou fatais ao usuário.
- Exercícios incorretos ou excessivos podem causar graves lesões. Caso sinta qualquer tipo de dor, tonturas, sensação de desmaio ou falta de ar, pare imediatamente o exercício e consulte um médico especializado.
- Não utilize o equipamento caso esteja doente ou sobre o efeito de drogas, álcool ou qualquer substância que afete sua capacidade psicomotora.
- Não utilize o equipamento com calçado de salto, sola gasta ou descalço.

INFORMAÇÕES DE SEGURANÇA

- Não utilize roupas folgadas, evite usar joias, correntes, cabelos soltos e demais objetos. Use sempre roupa destinada à prática do exercício físico.
- Não permita que crianças e animais fiquem próximos ao equipamento, risco de acidente grave ou fatal.

2.1 ATENÇÃO!

Sempre consulte um médico antes de realizar qualquer tipo de atividade física, principalmente pessoas com algum problema de saúde. Leia esse manual cuidadosamente. O excesso de exercícios sem o acompanhamento de um profissional pode resultar em lesões sérias. Se você se sentir desfalecendo pare o exercício imediatamente.

2.2 PERIGO

Nunca proceda ou implemente modificações/adaptações nos dispositivos de ajuste mecânico. Eles foram projetados para funcionar nos parâmetros estabelecidos na montagem. O descumprimento desta determinação poderá resultar em lesões ao usuário, danos ao equipamento, e consequente perda da Garantia, além de isentar a Total Health do Brasil de qualquer responsabilidade sobre os eventos decorrentes.

INFORMAÇÕES DE SEGURANÇA

2.3 ADESIVOS DE ADVERTÊNCIA: Os adesivos em formato de triângulos indicam riscos ao usuário caso as instruções não sejam seguidas.



CUIDADO
MANTENHA CRIANÇAS LONGE
DESTE EQUIPAMENTO
RISCO DE ACIDENTE



CUIDADO
NÃO COLOCAR OS MEMBROS
NO EQUIPAMENTO
RISCO DE ESMAGAMENTO

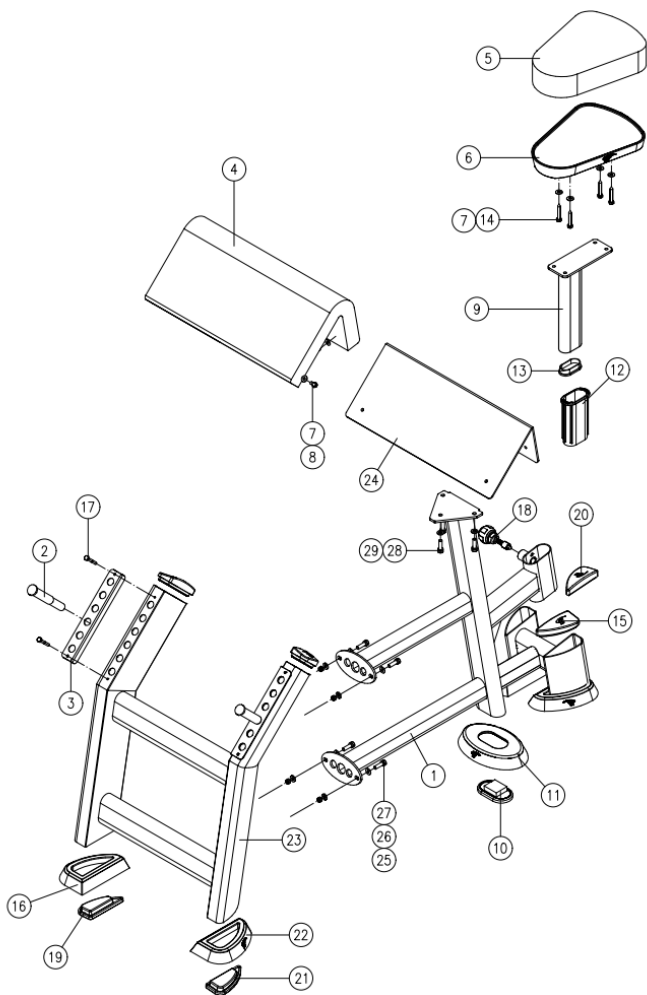
INFORMAÇÕES DE SEGURANÇA



3. LISTA DE PEÇAS

POS.	QUANT.	DESCRIÇÃO	CÓDIGO
1	1	503RX.04.00 - ESTRUTURA	601RX.0717
2	2	503RX.02.00 - PINO DE REGULAGEM	601RX.0321
3	2	503RX.03.00 - CHAPA DE APOIO	601RX.0053
4	1	ESTOFADO APOIO	508.00.127
5	1	ESTOFADO ASSENTO	508.00.151
6	1	CAPA ASSENTO	504.00.102
7	8	ARRUELA LISA M8	303.01.08
8	4	PARAFUSO SEXTAVADO 5/16" X 30	301.01.38
9	1	502RF.03.00 - REGULADOR ESQUERDO	601RR.0435
10	1	SAPATA	507.00.227
11	1	ACABAMENTO SAPATA	507.00.225
12	1	BUCHA REDUÇÃO	507.00.144
13	1	PONTEIRA OBLONGA INTERNA	503.00.13
14	4	PARAFUSO SEXTAVADO M8 X 45	301.01.47
15	2	TAMPA TUBO	507.00.231
16	2	ACABAMENTO SAPATA	507.00.234
17	4	PARAFUSO ALLEN M6 X 12	301.02.12
18	1	CONJUNTO PINO DE TRAVA	610.00.79
19	2	SAPATA	507.00.230
20	2	TAMPA TUBO	507.00.424
21	2	SAPATA	507.00.423
22	2	ACABAMENTO SAPATA	507.00.422
23	1	503RX.05.00 - SUPORTE FRONTAL	601RX.0718
24	1	503RX.06.00 - APOIO FRONTAL	601RX.0719
25	4	PORCA SEXTAVADA M8	302.02.02
26	4	PARAFUSO ALLEN M8 X 65	301.02.04
27	8	ARRUELA LISA M8	303.01.08
28	3	PARAFUSO ALLEN M10 X 20	301.02.97
29	3	ARRUELA LISA M10	303.01.07

4. VISTA EXPLODIDA



5. CONHECENDO O EQUIPAMENTO

A nova linha de equipamentos RRX chega ao mercado trazendo um conceito revolucionário na indústria fitness nacional. Uma clara evolução para a indústria, quebrando as barreiras que existiam para os importados, no que se refere a qualidade de acabamento, design e biomecânica. O Scott Bench é versátil, possui uma estrutura que proporciona uma ampla atividade muscular e cardiovascular.



CONHECENDO O EQUIPAMENTO

Nº	INSTRUÇÕES OPERACIONAIS	
1	Sapata	O Scott Bench possui sapatas para estabilizá-lo ao solo e evitar deslizamentos. O desnivelamento pode danificar o equipamento.
2	Sistema de Regulagem	O Scott Bench possui um sistema de regulagem da altura do assento, para maior adaptação do usuário ao executar o exercício.
6	Número de Série	Com o número de série de seu Scott Bench é possível transmitir as informações sobre o modelo do equipamento para a assistência técnica, facilitando o atendimento ao cliente.

6. INFORMAÇÕES TÉCNICAS

6.1 SCOTT BENCH 503RX

- Estrutura em Aço 50 x 98 com espessura de 3mm.
- Tratamento anticorrosivo através de banhos de fosfatização, pintura eletrostática em poliéster com dupla camada e com fixação em estufa a 200°C.
- Apoio do equipamento no piso em PVC injetado elevando a estrutura, evitando contato da base com o piso, facilitando a limpeza e impedindo contato com umidade.
- Tampas de acabamento injetadas em PVC flexível, evitando que estes se soltem do tubo e deixe o equipamento sem acabamento.
- Estofamento em espuma ortopédica injetada em molde próprio, projetado especificamente para fitness.
- Revestimento do estofado em material sintético de alta resistência, impermeável, antialérgico e lavável.
- Acabamento traseiro dos estofamentos com dupla camada em Polietileno roto moldada, evitando a quebra.

INFORMAÇÕES TÉCNICAS

- Regulagem do assento com o sistema de catraca, que o usuário somente precisa acionar o pino podendo regular o assento para baixo ou para cima, o deixando na posição desejada.

6.2 MÚSCULOS TRABALHADOS



6.3 ESPECIFICAÇÕES

Código	503RX
Dimensão (C x L x H)	98 x 60 x 98 cm
Peso	40 kg
Carga	160 kg

7. MANUTENÇÃO

7.1 RECOMENDAÇÕES: Para uma maior durabilidade de seus equipamentos, recomendamos a tomada de algumas precauções. Em caso de quebra de qualquer parte do Scott Bench interrompa a utilização até serem realizados os devidos reparos.

7.2 LIMPEZA: Diariamente limpe o Scott Bench com um pano úmido. Utilize água e sabão neutro para a limpeza antes e após o treino. Nunca utilize produtos ácidos, nunca despeje água ou líquidos sobre o equipamento mesmo com a utilização do pano macio e úmido espere o equipamento secar por completo para realizar novos treinos.

7.3 ESTOFADOS: Para maior durabilidade sempre realize a limpeza com um pano úmido após o treino, ao realizar a limpeza não utilize produtos químicos somente água e sabão neutro.

MANUTENÇÃO

Utilize a tabela abaixo para saber a periodicidade e o tipo de manutenção a ser feita no equipamento:

Verificar	Diária	Semana
Estofado		Verificar se os estofados não estão rasgados ou descosturados.
Limpeza	Limpe o equipamento inteiro com um pano úmido	
Nivelamento		Verificar se o equipamento está devidamente nivelado ao solo. O desnivelamento pode danificar o equipamento.
Porcas e Parafusos		Verificar e reapertar os parafusos casos encontre peças soltas.

Caso detectar qualquer problema com o Scott Bench entre em contato com o fabricante através dos canais: assistencia@totalhealth.com.br e/ou Telefone: (16)3209-6000. Nunca tente trocar qualquer tipo de peça ou faça modificações, pois pode ocasionar na perda da garantia.

Versão 1.2 – 13/12/2023



BANCOS E HACKS